



Lodges in der Region Keetmanshoop Fish River Canyon

CANYON HOTEL □ 2,5* (kenne ich persönlich)

Am Ortsrand von Keetmanshoop gelegen, ca. 1 km zum Zentrum. Modernes Hotel mit rustikalem Ambiente, Restaurant, Bar, Pool, 70 Zimmer Bad/DU/WC, Fön, Radio, TV, Telefon, Kaffee-/Tee-Zubereiter, Klimaanlage.

Preis / Pers. Ü / FR

01.11.2013 - 31.10.2014 im DZ 42 €, im EZ 58 €

(etwas unpersönlich, wird meist für Gruppen benutzt)

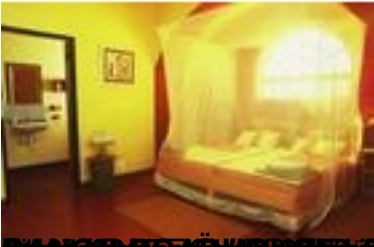


Die Lodge ist ein geräumiges Zimmer mit persönlicher Betreuung,

Die Lodge ist ein geräumiges Zimmer mit persönlicher Betreuung,

Die Lodge ist ein geräumiges Zimmer mit persönlicher Betreuung,

Die Lodge ist ein geräumiges Zimmer mit persönlicher Betreuung,



[http://www.keetmanshoop.com/keetmanshoop-lodge-keetmanshoop-fish-river-canyon](#)



[http://www.keetmanshoop.com/keetmanshoop-lodge-keetmanshoop-fish-river-canyon](#)



[http://www.keetmanshoop.com/keetmanshoop-lodge-keetmanshoop-fish-river-canyon](#)

